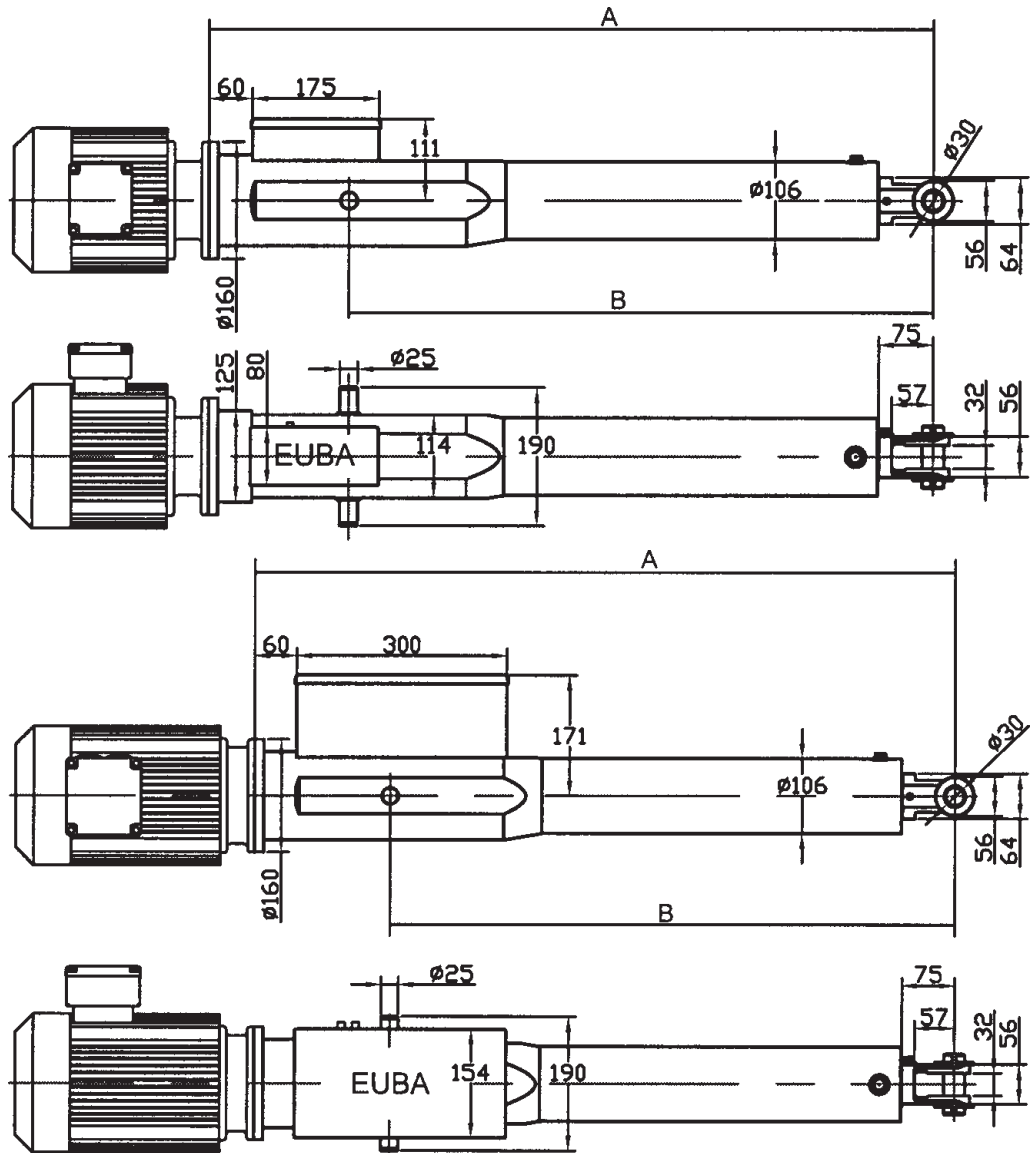


## Typ B4:



Einbaumaße Triebwerk in mm													
<b>Hub</b>	0	50	100	150	200	250	300	350	400	450	500	550	600
<b>A-Maß</b>	502	552	602	652	702	752	802	852	902	952	1002	1052	1102
<b>B-Maß</b>	308	358	408	458	508	558	608	658	708	758	808	858	908
<b>Hub</b>	650	700	750	800	850	900	950	1000	1050	1100	1150	1200	1250
<b>A-Maß</b>	1152	1202	1252	1302	1352	1402	1452	1502	1552	1602	1652	1702	1752
<b>B-Maß</b>	958	1008	1058	1108	1158	1208	1258	1308	1358	1408	1458	1508	1558

Geringfügige Abweichungen der Triebwerksmaße durch Herstellertoleranzen, insbesondere der Motormaße bei verschiedenen Fabrikaten möglich.

B-Maß veränderbar

Motormaße sind abhängig von Motortyp und Hersteller

**Leistungstabelle - Maximale Kraft [kN] bezogen auf den Hub [mm]**

Kraft F [kN]	5	10	15	20	25
Hub s [mm]	1300	1050	850	750	650

Verstellkräfte zwischen min. und max. können stufenlos realisiert werden.

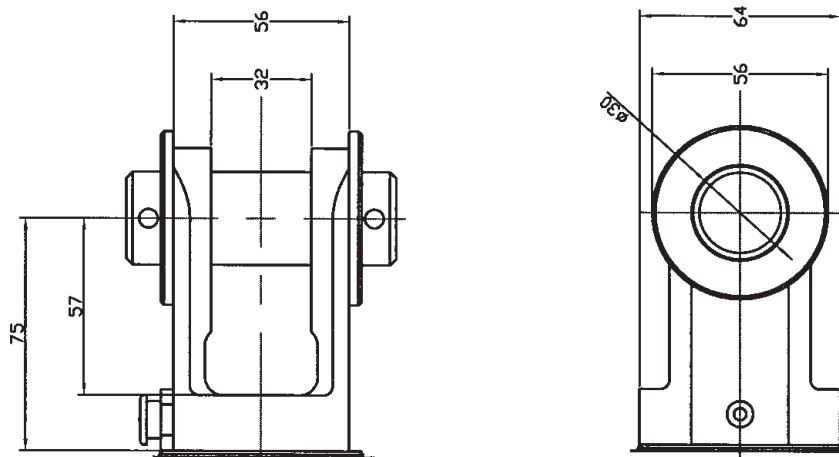
**Standardausführung:** - Drehzapfen  
- Gabelkopf

**Sonderausführung:** - Stehlager  
- Fußbefestigung  
- Kardangelen  
- spez. Aufhängung  
- Gelenkkopf  
- Winkelgelenk  
- Hochtemperatur bis +80° C  
- Tieftemperatur bis -40° C  
- Schutzart bis IP-65  
- Kugelgewindetrieb (KGT)

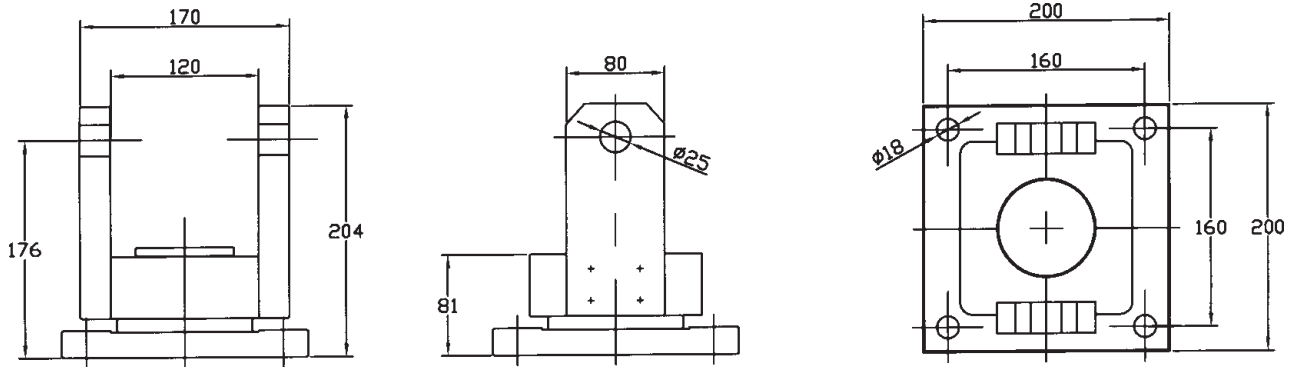
**Triebwerk:** - Stahl, mit Überlastabschaltung  
- Trapezgewindespindel  
- Spindellagerung (Überlastschaltlager) beidseitig durch Federpakete abgestützt  
- Schubrohr verchromt mit interner Drehsicherung und Abstreifern  
- Temperaturbereich -10° bis +40° C

**Motor:** Anbau von DIN IEC Flansch- und Getriebemotoren (Hersteller unabhängig)

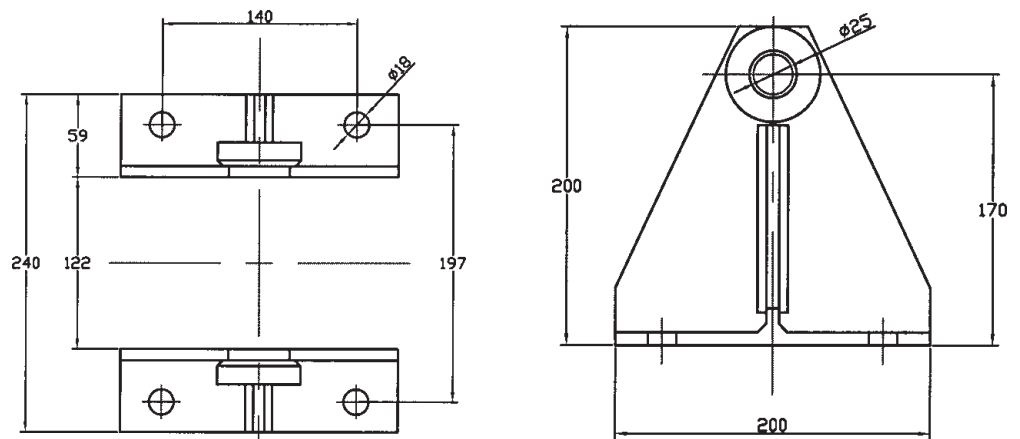
**Gabelkopf:**



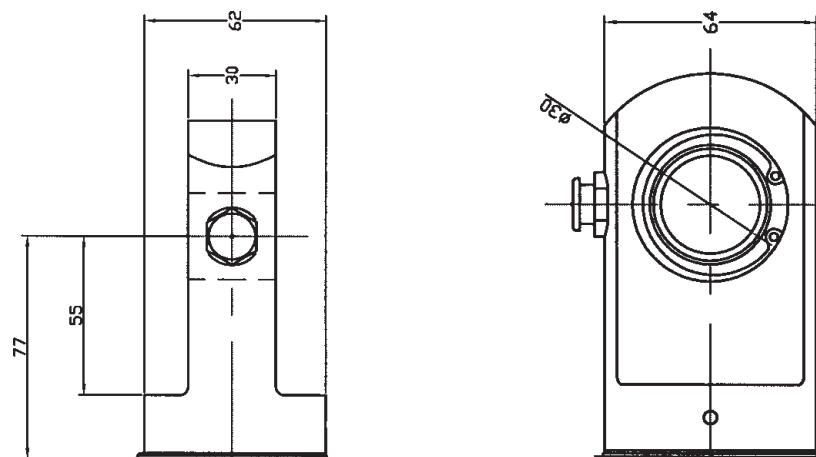
**Kardangelenk:**



**Stehlager:**



**Gelenkauge:**



Für die genaue technische Auslegung benutzen Sie bitte das Anfrageformular.  
Geringfügige Änderungen durch Herstellertoleranzen möglich.