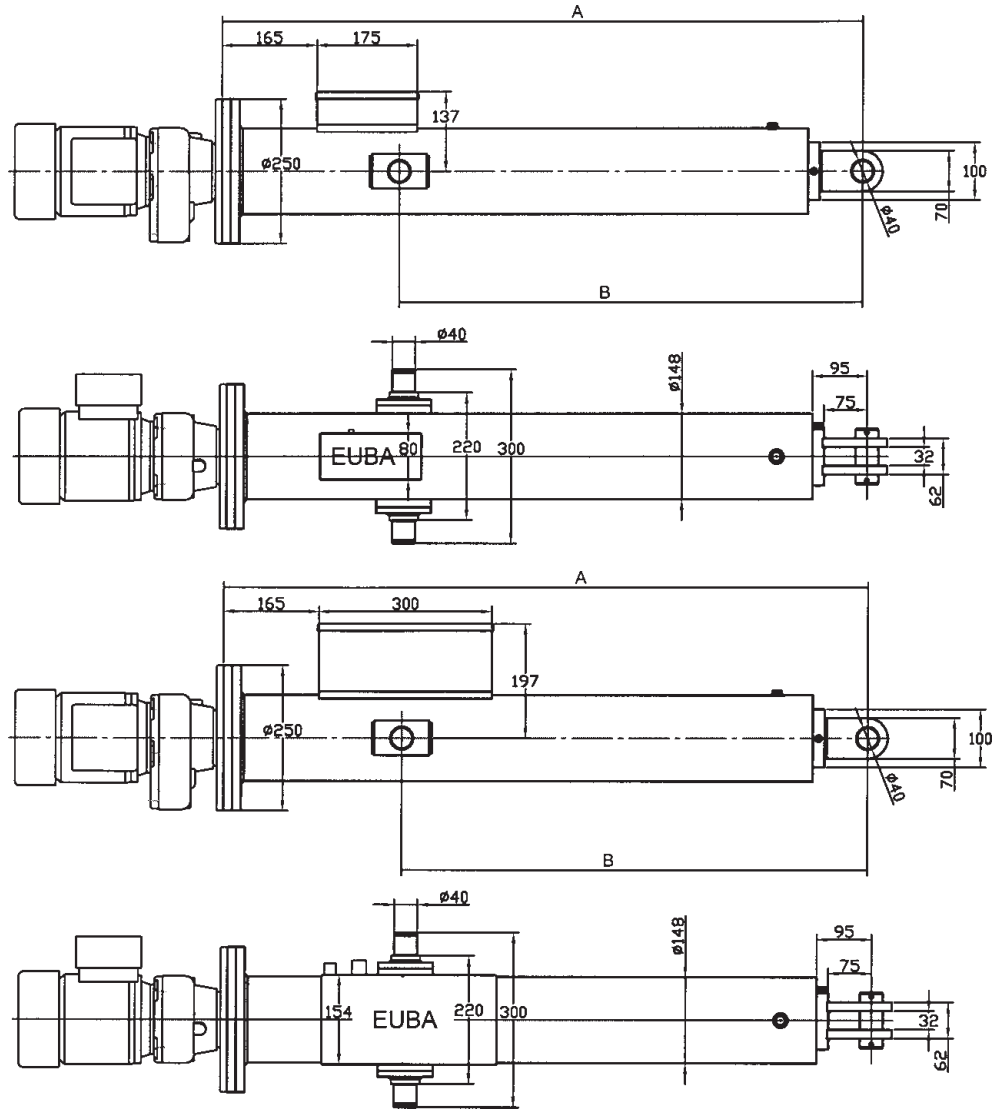


# Typ C4:



Einbaumaße Triebwerk in mm																
<b>Hub</b>	0	50	100	150	200	250	300	350	400	450	500	550	600	650	700	750
<b>A-Maß</b>	618	668	718	768	818	868	918	968	1018	1068	1118	1168	1218	1268	1318	1368
<b>B-Maß</b>	180	230	280	330	380	430	500	550	600	650	700	750	800	850	900	950
<b>Hub</b>	800	850	900	950	1000	1050	1100	1150	1200	1250	1300	1350	1400	1450	1500	
<b>A-Maß</b>	1418	1468	1518	1568	1618	1668	1718	1768	1818	1868	1918	1968	2018	2068	2118	
<b>B-Maß</b>	1000	1050	1100	1150	1200	1250	1300	1350	1400	1450	1500	1550	1600	1650	1700	

Geringfügige Abweichungen der Triebwerksmaße durch Herstellertoleranzen, insbesondere der Motormaße bei verschiedenen Fabrikaten möglich.

B-Maß veränderbar

Motormaße sind abhängig von Motortyp und Hersteller

**Leistungstabelle - Maximale Kraft [kN] bezogen auf den Hub [mm]**

Kraft F [kN]	20	25	30	35	40	45	50
Hub s [mm]	2100	1900	1700	1600	1500	1400	1300

Verstellkräfte zwischen min. und max. können stufenlos realisiert werden.

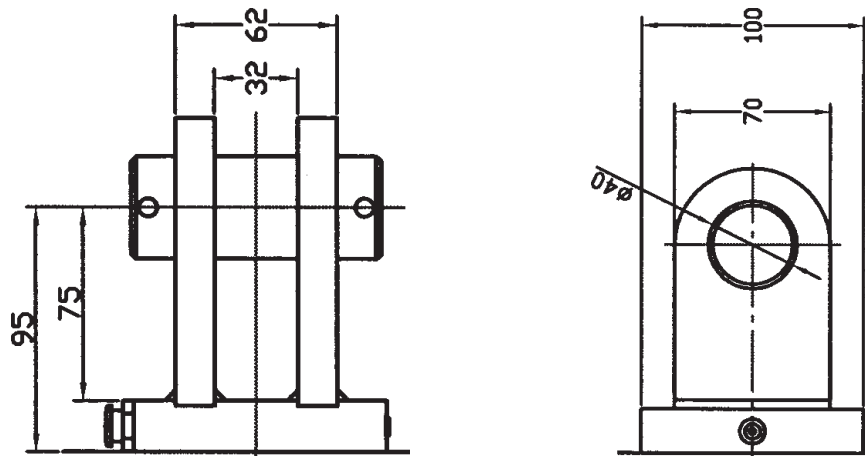
**Standardausführung:** - Drehzapfen  
- Gabelkopf

**Sonderausführung:** - Stehlager  
- Fußbefestigung  
- Kardangelen  
- spez. Aufhängung  
- Gelenkkopf  
- Winkelgelenk  
- Hochtemperatur bis +80° C  
- Tieftemperatur bis -40° C  
- Schutzart bis IP-65  
- Kugelgewindetrieb (KGT)

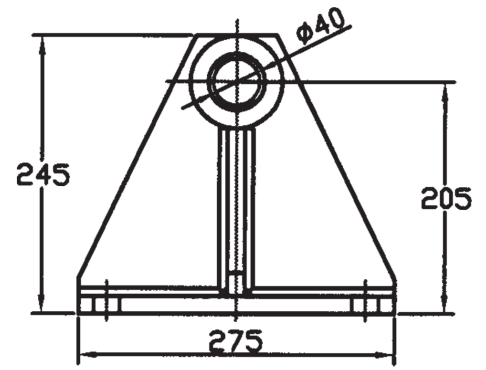
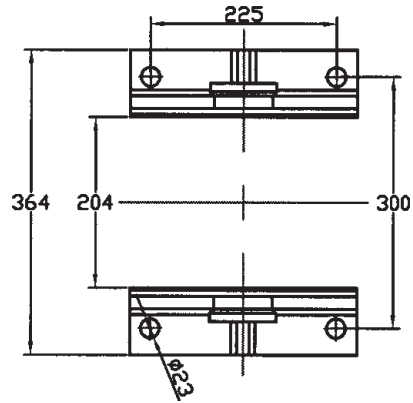
**Triebwerk:** - Stahl, mit Überlastabschaltung  
- Trapezgewindespindel  
- Spindellagerung (Überlastschaltlager) beidseitig durch Federpakete abgestützt  
- Schubrohr verchromt mit interner Drehsicherung und Abstreifern  
- Temperaturbereich -10° bis +40° C

**Motor:** Anbau von DIN IEC Flansch- und Getriebemotoren (Hersteller unabhängig)

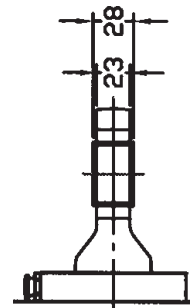
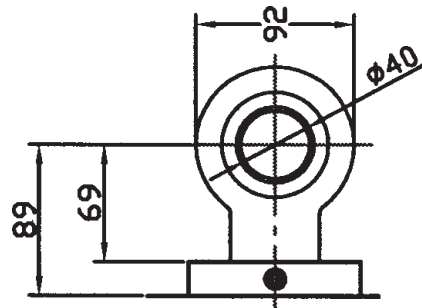
**Gabelkopf:**



**Stehlager:**



**Gelenkauge:**



Für die genaue technische Auslegung benutzen Sie bitte das Anfrageformular.  
Geringfügige Änderungen durch Herstellertoleranzen möglich.