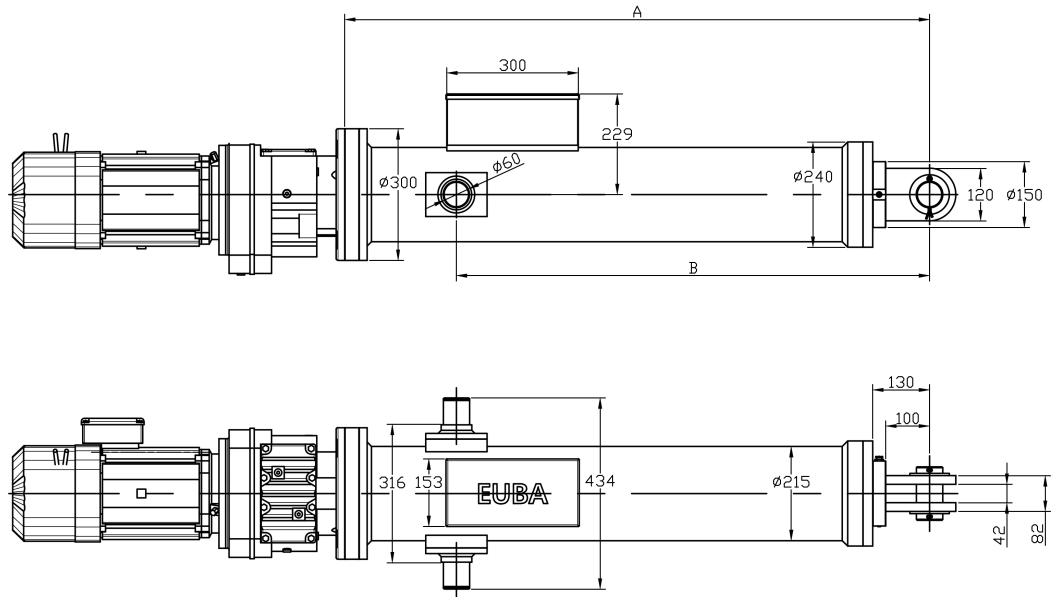


Typ D4:



Einbaumaße Triebwerk in mm																
Hub	0	50	100	150	200	250	300	350	400	450	500	550	600	650	700	750
A-Maß	835	885	935	985	1035	1085	1135	1185	1235	1285	1335	1385	1435	1485	1535	1585
B-Maß	580	630	680	730	780	830	880	930	980	1030	1080	1130	1180	1230	1280	1330
Hub	800	850	900	950	1000	1100	1200	1300	1400	1500	1600	1700	1800	1900	2000	2100
A-Maß	1635	1685	1735	1785	1835	1935	2035	2135	2235	2335	2435	2535	2635	2735	2835	2935
B-Maß	1380	1430	1480	1530	1580	1680	1780	1880	1980	2080	2180	2280	2380	2480	2580	2680

Geringfügige Abweichungen der Triebwerksmaße durch Herstellertoleranzen, insbesondere der Motormaße bei verschiedenen Fabrikaten möglich.

B-Maß veränderbar

Motormaße sind abhängig von Motortyp und Hersteller

Leistungstabelle - Maximale Kraft [kN] bezogen auf den Hub [mm]

Kraft F [kN]	50	60	70	80	90	100	110	120	130	140	150
Hub s [mm]	4000	4000	3800	3600	3400	3200	3100	2950	2850	2750	2650

Verstellkräfte zwischen min. und max. können stufenlos realisiert werden.

Für die genaue technische Auslegung benutzen Sie bitte das Anfrageformular.

Geringfügige Änderungen durch Herstellertoleranzen möglich.

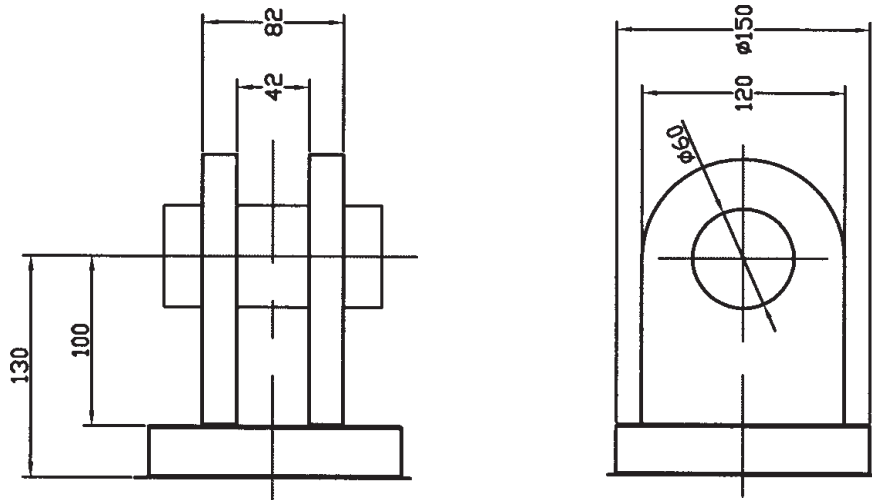
Standardausführung: - Drehzapfen
- Gabelkopf

Sonderausführung: - Stehlager
- Fußbefestigung
- Kardangelen
- spez. Aufhängung
- Gelenkkopf
- Winkelgelenk
- Hochtemperatur bis +80° C
- Tieftemperatur bis -40° C
- Schutzart bis IP-65
- Kugelgewindetrieb (KGT)

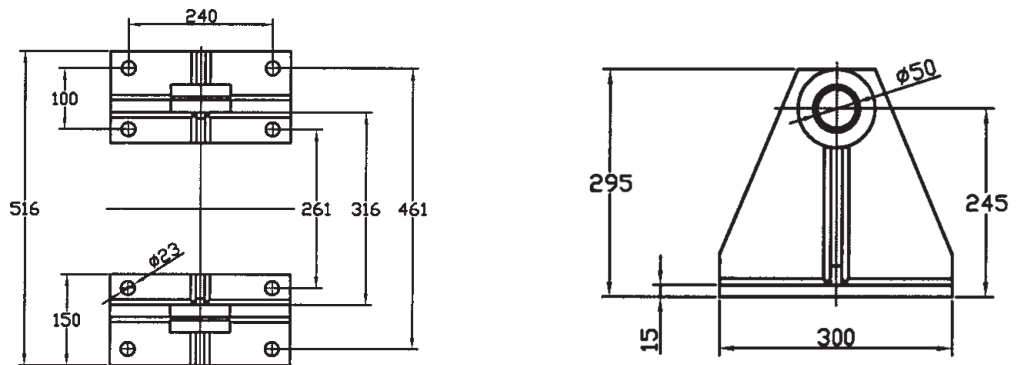
Triebwerk: - Stahl, mit Überlastabschaltung
- Trapezgewindespindel
- Spindellagerung (Überlastschaltlager)
beidseitig durch Federpakete abgestützt
- Schubrohr verchromt mit interner
Drehsicherung und Abstreifern
- Temperaturbereich -10° bis +40° C

Motor: Anbau von DIN IEC Flansch- und Getriebemotoren (Hersteller unabhängig)

Gabelkopf:



Stehlager:



Gelenkauge:

