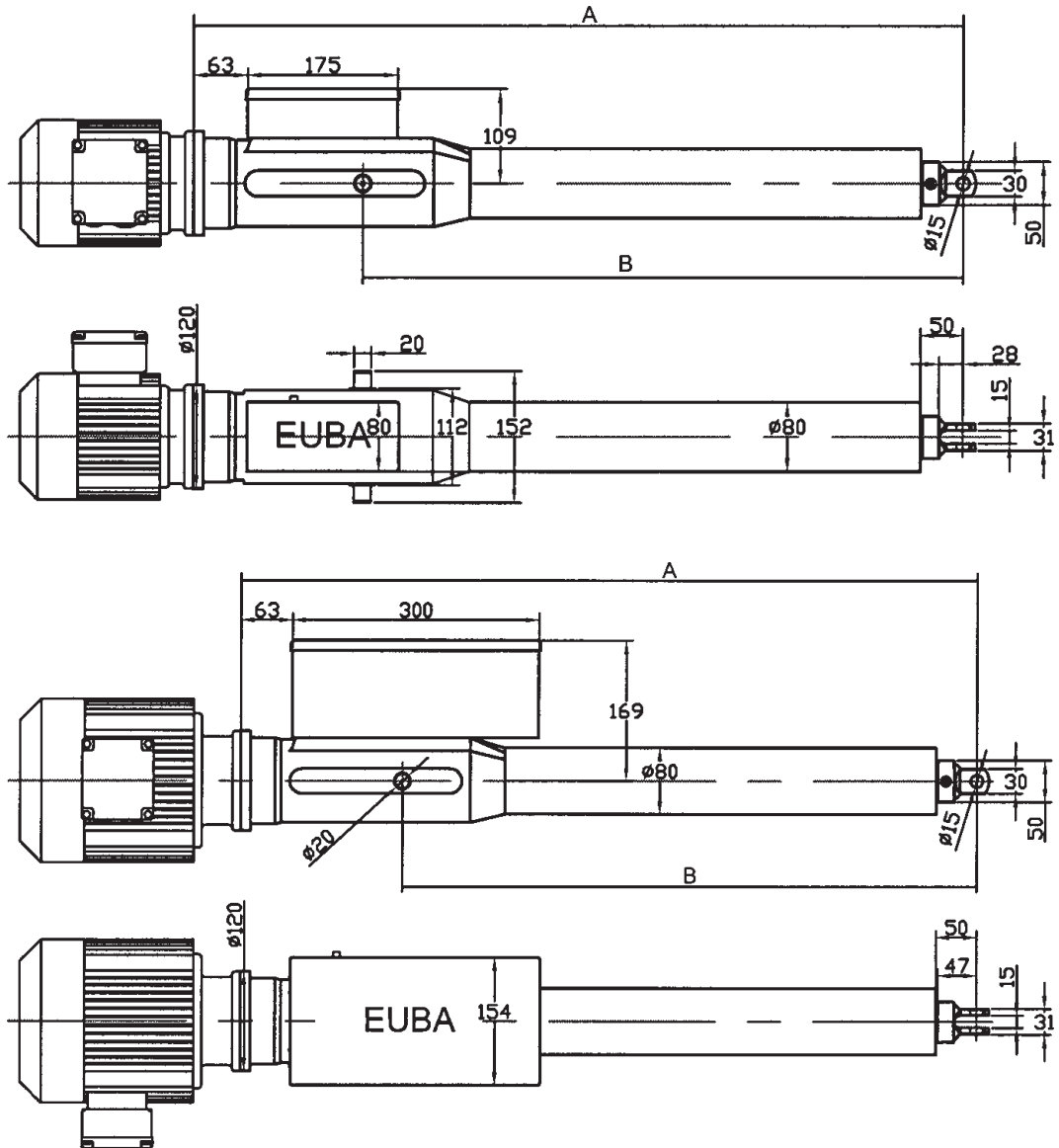


## Typ A4:



Einbaumaße Triebwerk in mm													
<b>Hub</b>	0	50	100	150	200	250	300	350	400	450	500	550	600
<b>A-Maß</b>	397	447	497	547	597	647	697	747	797	847	897	947	997
<b>B-Maß</b>	206	256	306	356	406	456	506	576	626	676	726	776	826

Geringfügige Abweichungen der Triebwerksmaße durch Herstellertoleranzen, insbesondere der Motormaße bei verschiedenen Fabrikaten möglich.

B-Maß veränderbar

Motormaße sind abhängig von Motortyp und Hersteller

**Leistungstabelle - Maximale Kraft [kN] bezogen auf den Hub [mm]**

Kraft F [kN]	1	2	3	4	5
Hub s [mm]	600	600	550	500	450

Verstellkräfte zwischen min. und max. können stufenlos realisiert werden.

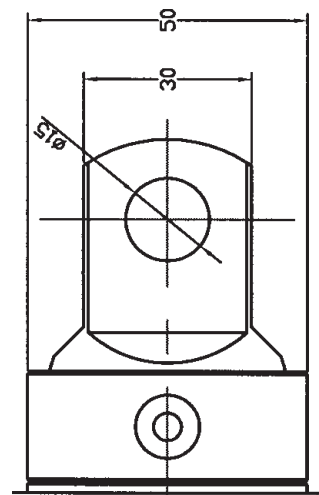
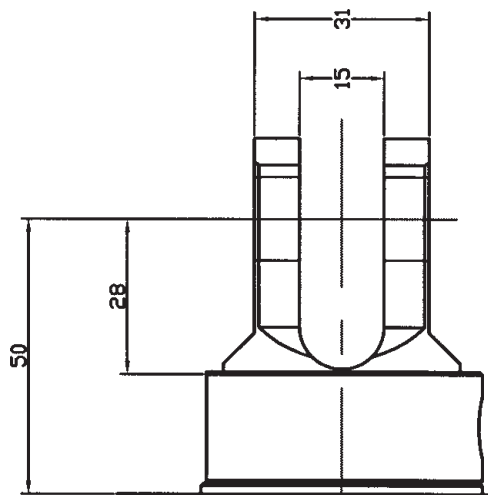
**Standardausführung:** - Drehzapfen  
- Gabelkopf

**Sonderausführung:** - Stehlager  
- Fußbefestigung  
- Kardangelen  
- spez. Aufhängung  
- Gelenkkopf  
- Winkelgelenk  
- Hochtemperatur bis +80° C  
- Tieftemperatur bis -40° C  
- Schutzart bis IP-65  
- Kugelgewindetrieb (KGT)

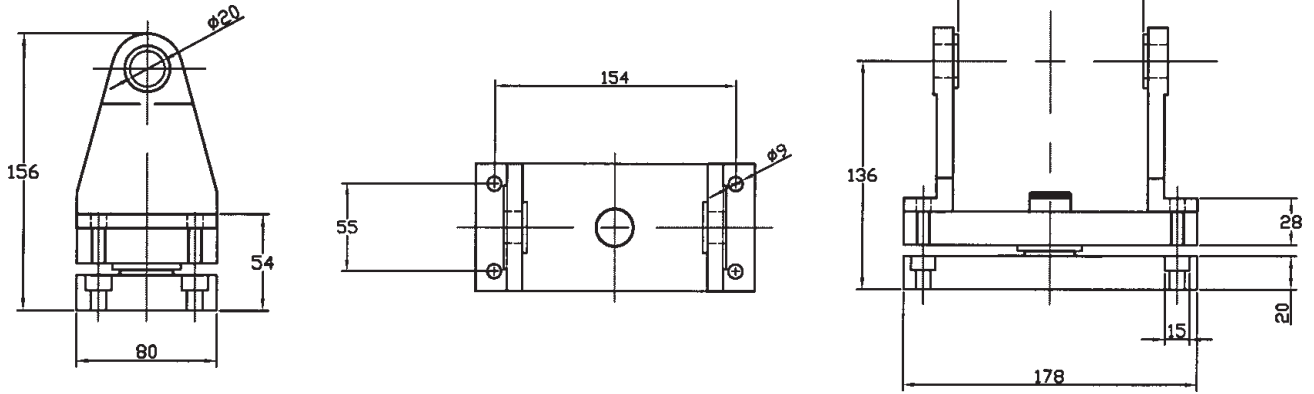
**Triebwerk:** - Stahl, mit Überlastabschaltung  
- Trapezgewindespindel  
- Spindellagerung (Überlastschaltlager) beidseitig durch Federpakete abgestützt  
- Schubrohr verchromt mit interner Drehsicherung und Abstreifern  
- Temperaturbereich -10° bis +40° C

**Motor:** Anbau von DIN IEC Flansch- und Getriebemotoren (Hersteller unabhängig)

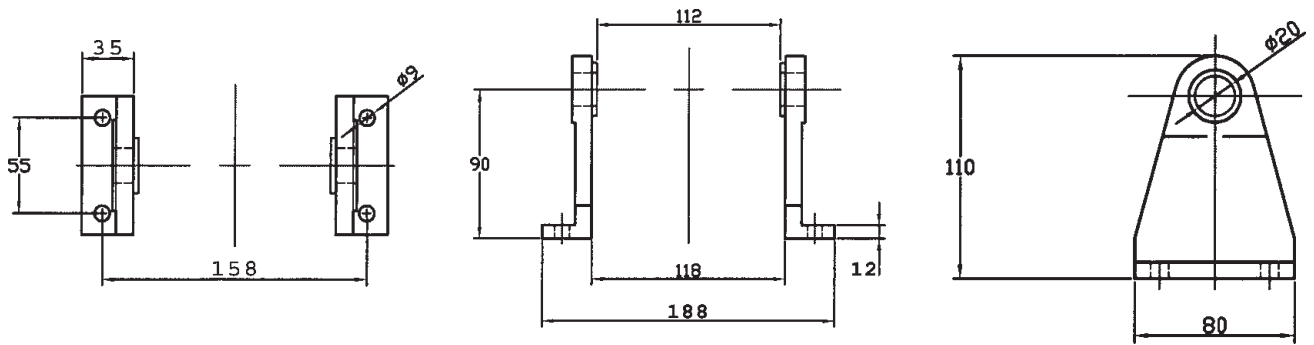
**Gabelkopf:**



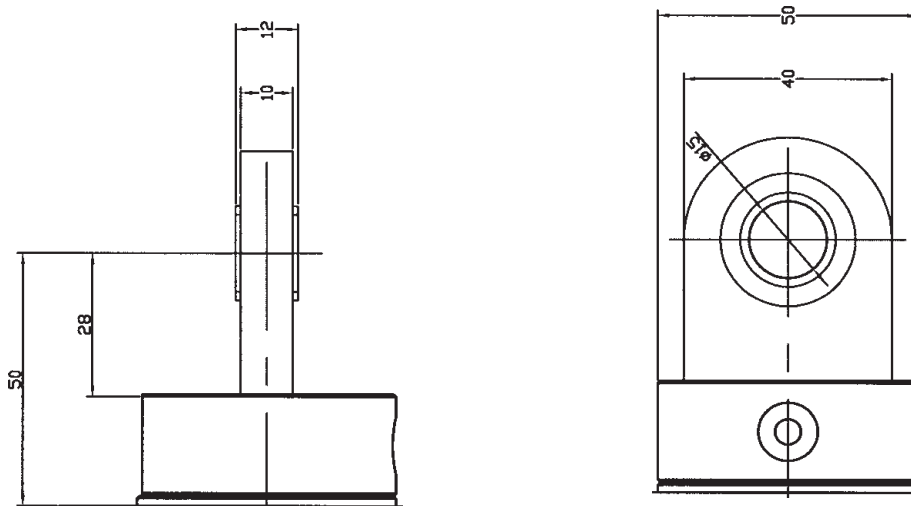
**Kardangelenk:**



**Stehlager:**



**Gelenkauge:**



Für die genaue technische Auslegung benutzen Sie bitte das Anfrageformular.  
Geringfügige Änderungen durch Herstellertoleranzen möglich.